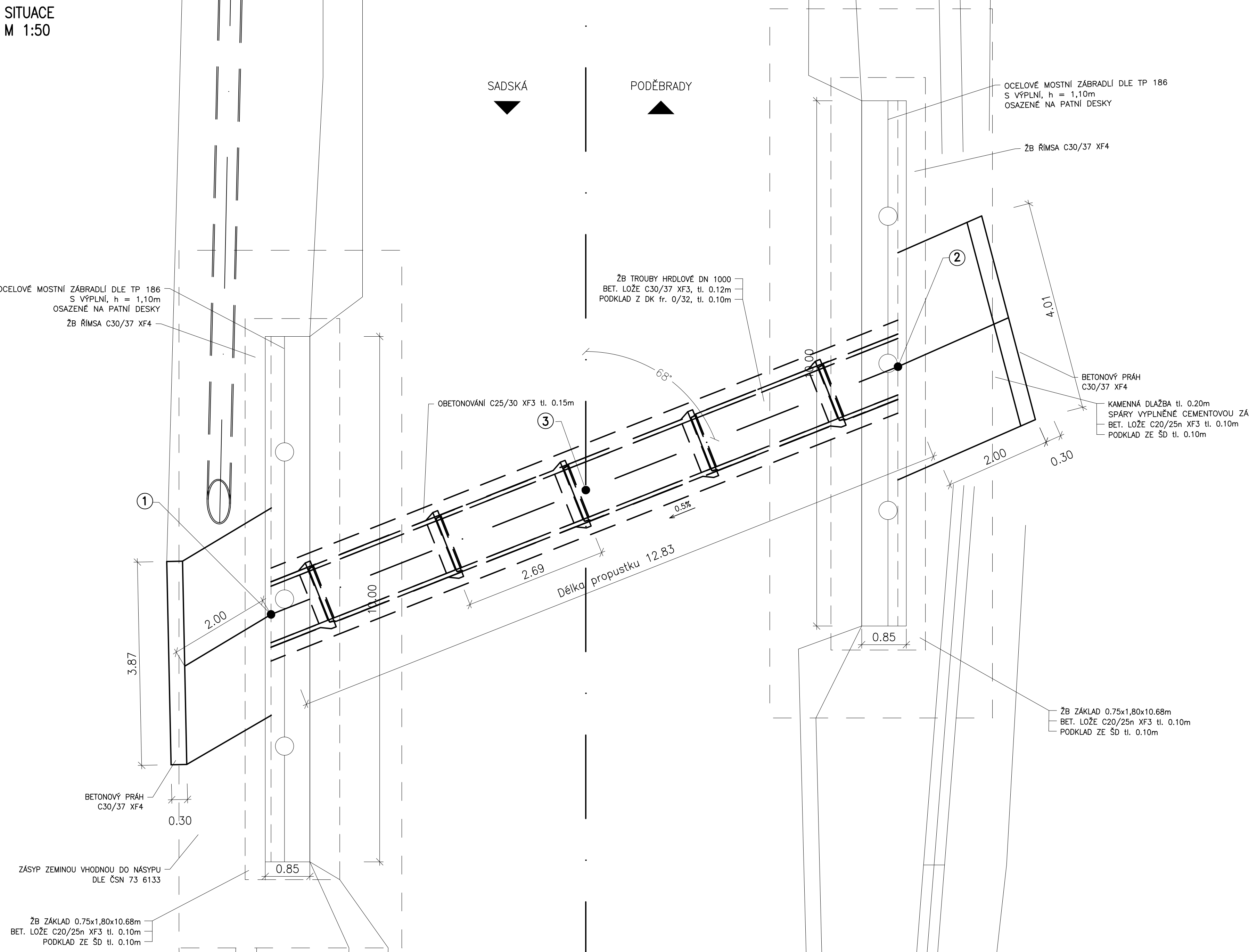
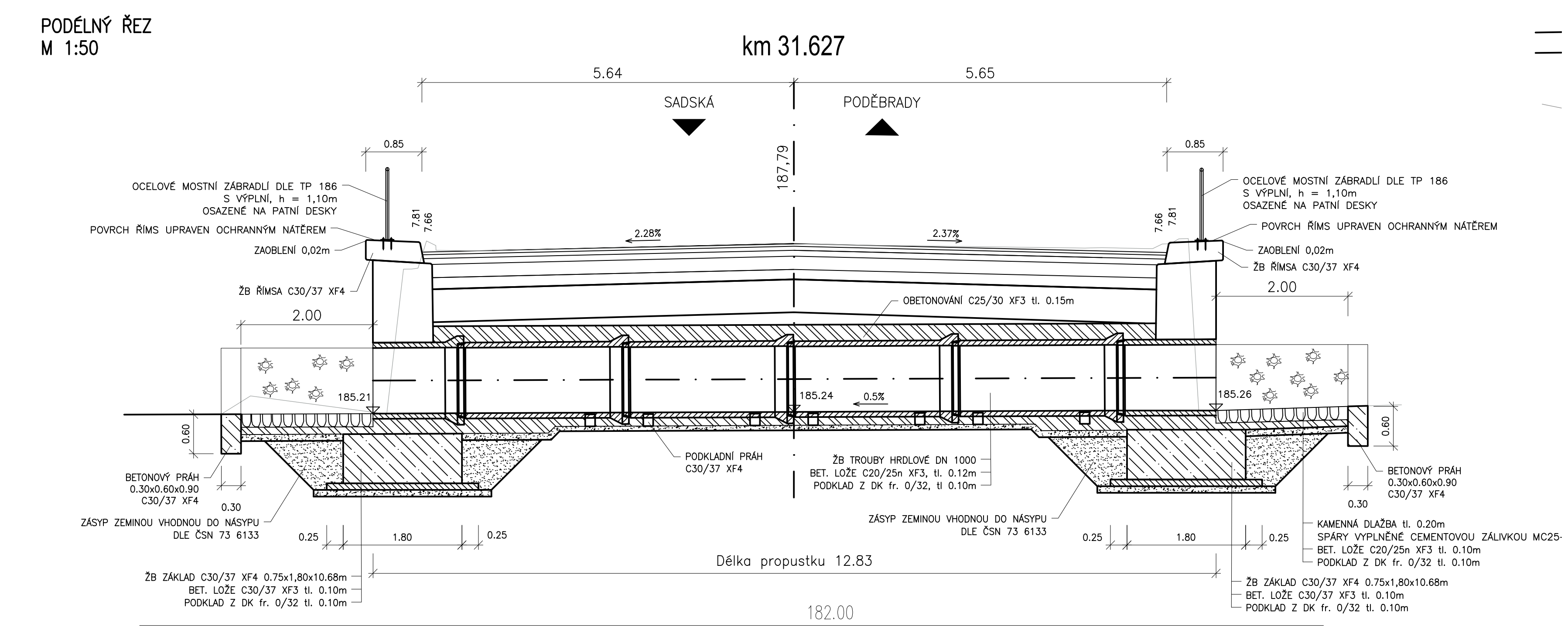
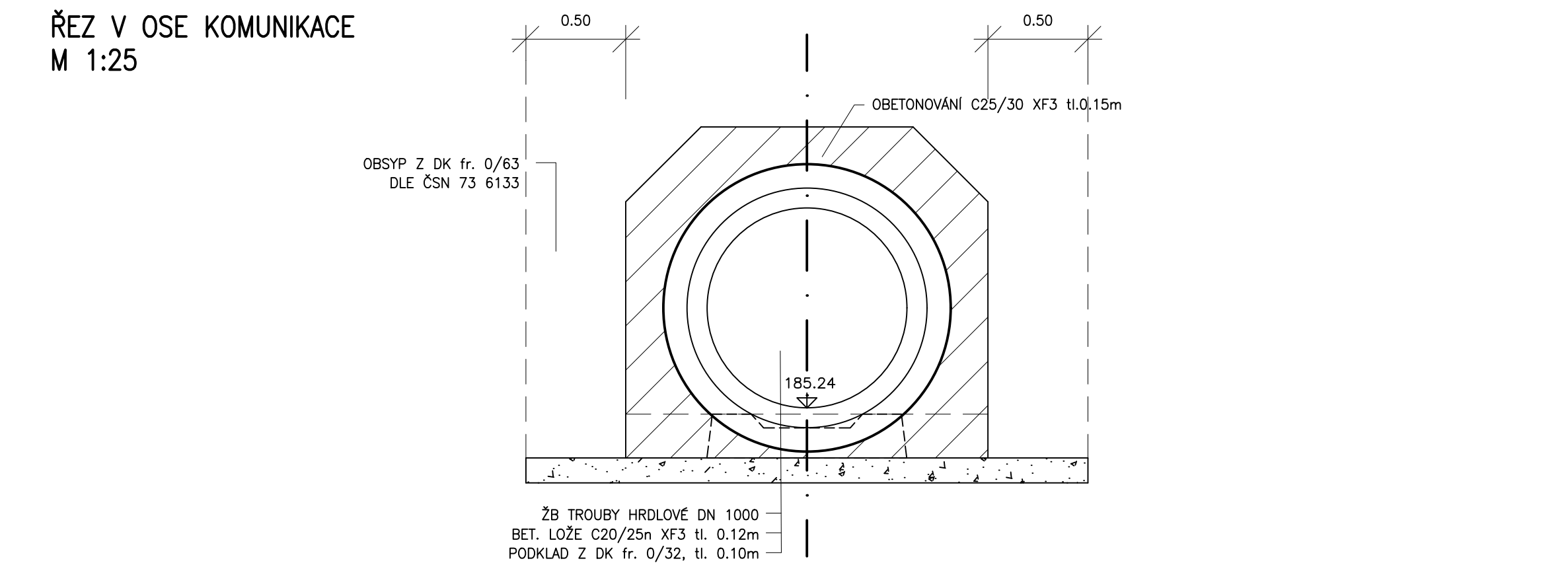
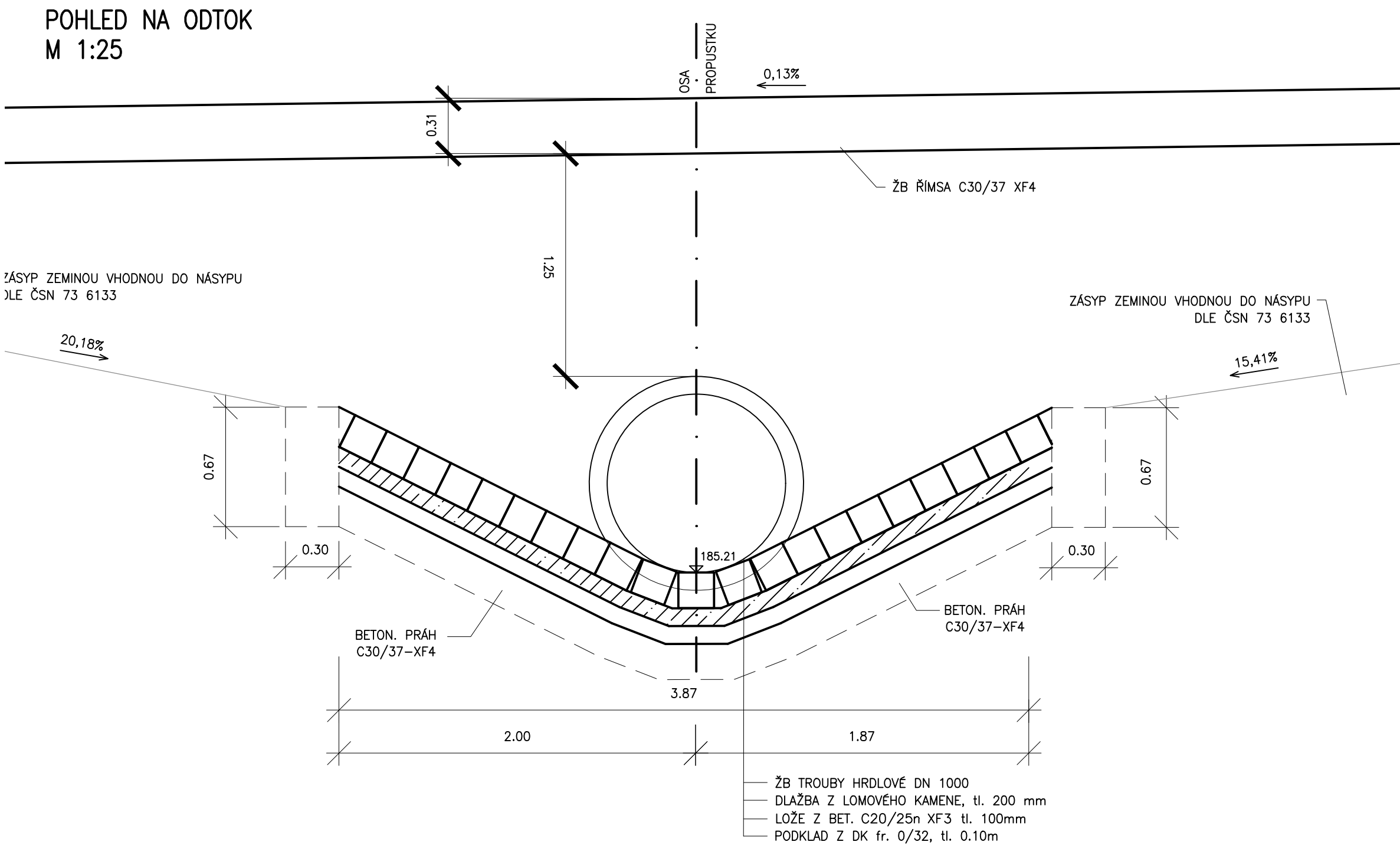
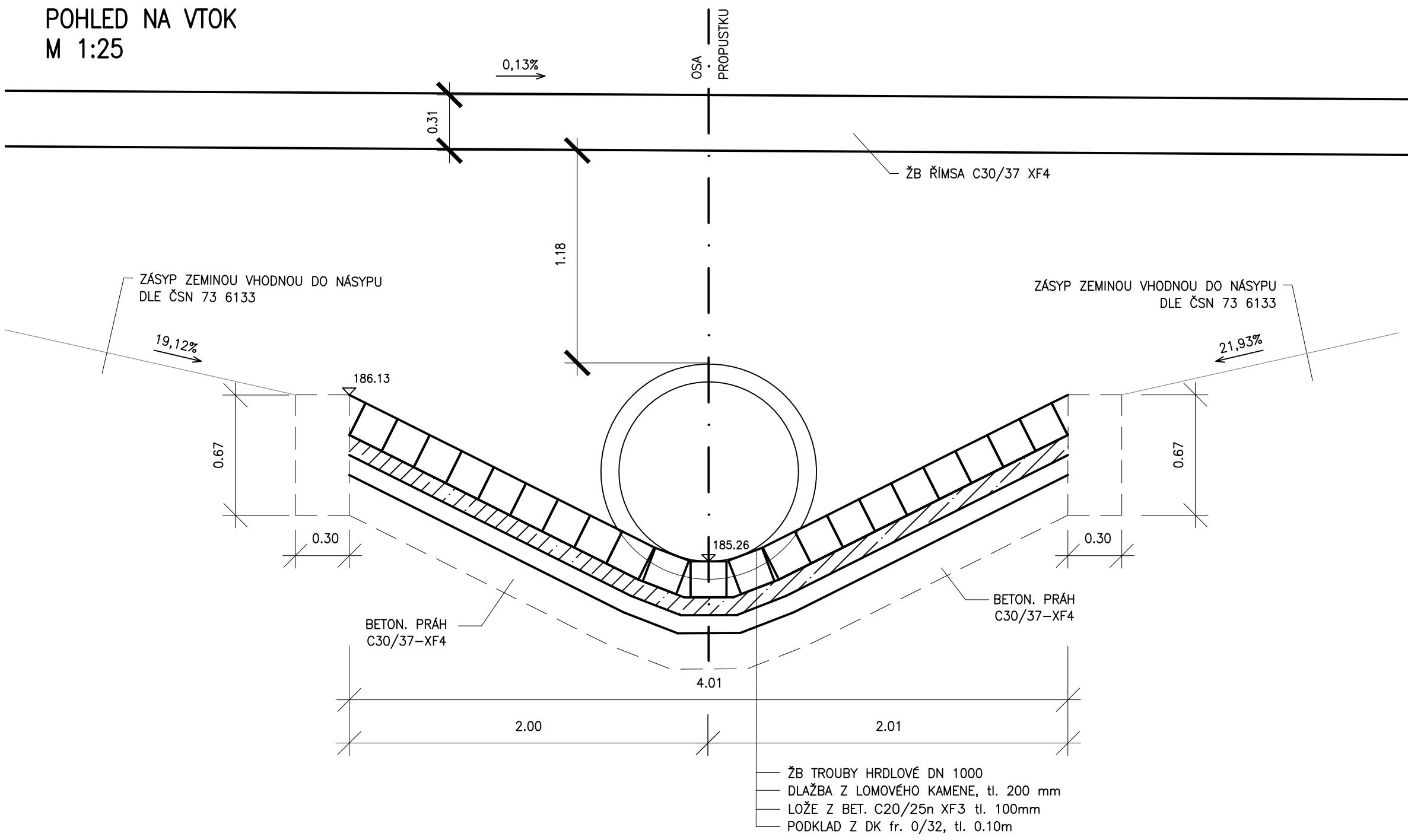


SO 101 REKONSTRUKCE SILNICE II/611, KM 30,859 - 34,850
ŽB TRUBNÍ PROPUSTEK DN1000, KM 31,627 - PŘEHLEDNÝ VÝKRES
M 1:25, 1:50



TABULKA SOUŘADNIC VYTÝČOVACÍCH BODŮ
SOUŘADICOVÝ SYSTÉM: S-JTSK

Č.B.	Y	X	VÝŠKA
1.	700029,004	1043897,751	185,214
2.	700028,305	1043910,564	185,260
3.	700028,653	1043904,184	185,241

D.1
SO 101

Souřadnicový systém S-JTSK, Výškový systém Bpv

OBJEDNATEL: KSÚS STŘEDOČESKÉHO KRAJE, p.o.
Zborovská 11, 150 21 Praha 5

KSÚS Středočeského kraje, p.o.

II/611 Kostelní Lhota - Přední Lhota,
I.etapa km 30.859-37.074

ZHOTOVITEL: HBH / LINK / GEOTEST / GEOSTAR

zastoupená: HBH Projekt spol. s r.o., Kabátňíkova 5, 602 00 Brno

Hlavní inženýr projektu: Ing. Marek KAČENÁK

Číslo zhotovitele: 2020/0036

HBH LINK GEOTEST GEOSTAR

ZODPOVĚDNÝ PROJEKTANT: Ing. Lukáš Píha

VYPRACOVAL: Ing. Pavel Kolář

KONTROLOVAL: Ing. Marek Kačenák

KRAJ: STŘEDOČESKÝ

KÚ: SADSKÁ, KOSTELNÍ LHOTA, PÍSKOVÁ LHOTA U PODĚBRAD, PŘEDNÍ LHOTA U PODĚBRAD

NAZEV OBJEKTU/ČÁSTI: II/611 Kostelní Lhota – Přední Lhota, I.etapa km 30.859–37.074
SO 101 – REKONSTRUKCE SILNICE II/611, km 30,859 – 34,850

DATUM: 11/2023

FORMÁT: 10 A4

MĚŘITKO: 1:25/50

ÚČEL: PDPS

ČÍS. ZAKÁZKY: 2020/0036

ČÍS. SOUPRAVY: ČÍS. PŘÍLOHY

Trubní propustek v km 31,627 – přehledný výkres

06.3.1